

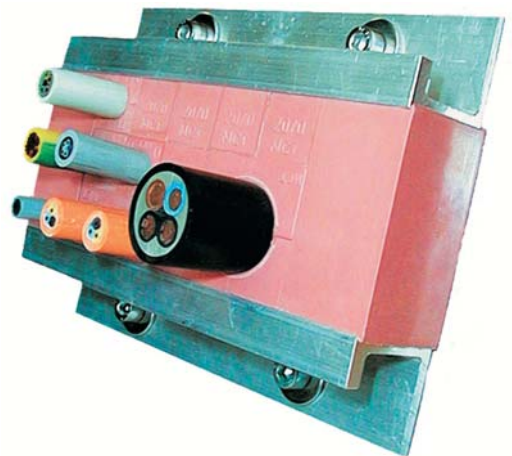
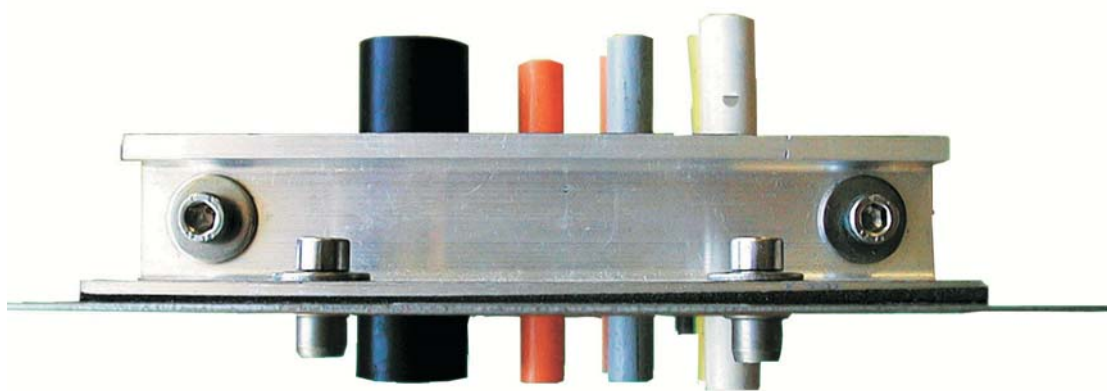
Révolutionnez  
vos entrées de câbles

## Sécurité des équipements

# MCT SÉRIE ALF 30

Pour coffrets, boîtiers, tableaux,  
armoires, cabines, cloisons minces...

Étanche & Évolutif



D513-156-C

**Didier Bessaguet**  
d.bessaguet@afimes.com  
Tél : 01 69 75 24 08  
Fax: 01 69 75 24 01

**Franck Phother**  
f.phother@afimes.com  
Tél : 01 69 75 24 25  
Fax: 01 69 75 24 01



**Benoît Demurin**  
b.demurin@afimes.com  
Tél : 01 69 75 24 18  
Fax: 01 69 75 24 01

**Marie Mouille**  
m.mouille@afimes.com  
Tél : 01 69 75 24 17  
Fax: 01 69 75 24 01



## Application

Traversée de cloisons minces

## Fonction

Étanchéité et Évolutivité



## Descriptif produit

2 demi-coquilles  
autour de chaque câble

## Gamme

Nombre illimité de câbles  
de Ø 4 mm à Ø 54 mm

## Mise en oeuvre

Une liberté totale  
Montage avant ou après les câbles

## Exemple de spécification technique

Issue de la technologie MCT Brattberg™\*, MCT série ALF 30 est un presse-étoupe multiple et évolutif pour entrée de coffrets électriques. Il remplace avantageusement les presse-étoupes ordinaires : 1 seule découpe, plus compact, très évolutif, autorise un montage autour de câbles déjà en place, de faible épaisseur (30 mm), ...

MCT série ALF 30 est conçu pour câbles et/ou pour tuyauteries.

- **Étanchéité** : classement IP 65/67  
Les modules caoutchouc entourant les câbles sont comprimés entre 2 profils aluminium pour assurer l'étanchéité.
- **Évolutivité** : certains modules caoutchouc non percés sont en réserve pour un tirage ultérieur de nouveaux câbles.
- **Autres fonctions** : antivibratoire, tenue aux UV, tenue aux produits chimiques, au froid, au chaud, tenue mécanique des câbles, ...

Chaque câble est entouré d'un module percé en Lycron (EPDM). Les modules percés se présentent sous forme de 2 demi-coquilles, pour un montage sans enfilage. Tous les modules sont de section extérieure carrée. Ils sont en Lycron prélubrifié pour un montage facile.

Le cadre, à boulonner sur la paroi, est constitué de 2 profils en aluminium et complété par des pièces transversales de serrage en EPDM assurant l'étanchéité.

L'ensemble est démontable et remontable à volonté.

- **Modules** : La gamme de modules permet toutes les combinaisons
  - module percé Fixe (pour câble de Ø connu)
  - module percé Réglable (pour adapter le Ø sur place)
  - module plein Fixe ou avec noyau (pour le futur)
  - module Centreur (pour optimiser des remplissages)
  - modules spéciaux (pour section oblongue, elliptique, rectangulaire, ...)
- **Cadres** :
  - La largeur intérieure du cadre est de 60 mm (autres possibilités)
  - La longueur du cadre est illimitée (maxi 2 m). Les longueurs standards sont 120 mm (60 utile), 150 mm (90 utile), 180 mm (120 utile), 210 mm (150 utile), 270 mm (180 utile), 330 mm (240 utile)
  - L'épaisseur constante du cadre est de 30 mm.

Le cadre est boulonné sur la paroi. Un joint d'étanchéité est placé entre le cadre et la paroi. Le joint, d'épaisseur 3 mm, est aussi en EPDM.

Les modules sont positionnés côte à côte en une ou plusieurs couches dans le cadre.

Les profils du cadre et ses pièces de serrage sont indépendants ; le montage du système est alors possible autour de câbles déjà en place.

« Les entrées et sorties de câbles seront réalisées par système étanche et évolutif AFIMES MCT série ALF 30. »

\* La technologie MCT Brattberg™ est utilisée en Marine, Offshore, Industrie et Ferroviaire pour ses propriétés coupe-feu, d'étanchéité, d'anti-déflagrant, tenues aux produits chimiques, UV, radiations, ...



Système sécurisé de passage  
de câbles et canalisations



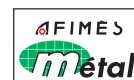
Meubles de sécurité  
effraction, feu, explosion



Installations et produits  
bancaires



Composants d'automatisme et  
de sécurité



Outillages industriels  
Carbure

AFIMÈS - ZA Les Godets - 12 bis rue des petits ruisseaux - 91370 VERRIÈRES LE BUISSON  
mct@afimes.com - www.afimes.com

SAS au capital de 500 000 € - 302 695 358 EVRY RCS - APE 518 M - TVA Intracommunautaire FR 22 302 695 358